

REGAŁ MAGAZYNOWY NA ARKUSZE WIELKOFORMATOWE



Regał magazynowy serii RM z półkami wysuwanymi to optymalne rozwiązanie gdy istnieje potrzeba składowania ciężkich, płaskich i dużych formatów materiałów takich jak arkusze/pakiety blach, matryc, płyt wykonanych z różnych materiałów, prefabrykatów.

Cała gama typoszeregu regałów produkowanych przez LCM pozwala na oszczędność miejsca produkcyjnego lub magazynowego oraz sprawną obsługę wielu składowanych asortymentów

W podstawowej wersji regał współpracuje z podstawowymi technikami przenoszenia przy pomocy różnego rodzaju przysawek lub uchwytów.

Opcje dodatkowe wyposażenia regału pozwalają na obsługę regału wózkami widłowymi również całych pakietów składowanego materiału.

Konstrukcja stalowa malowana proszkowo w naszej malarni proszkowej. Kolorystyka wg. palety RAL

Ilość półek ruchomych - od 2 do < 10

Obciążenie jednej półki wysuwanej - od 1000 do 3000 kg lub inne wg. zapotrzebowania

Obciążenie górnej półki stałej - od 1000 do 4000 kg

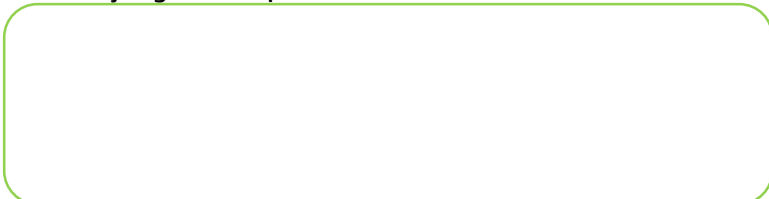
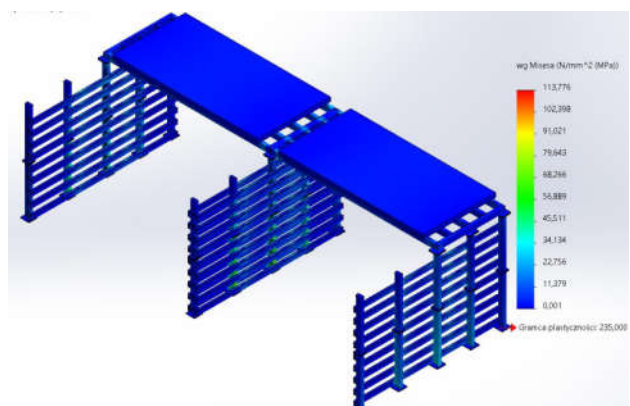
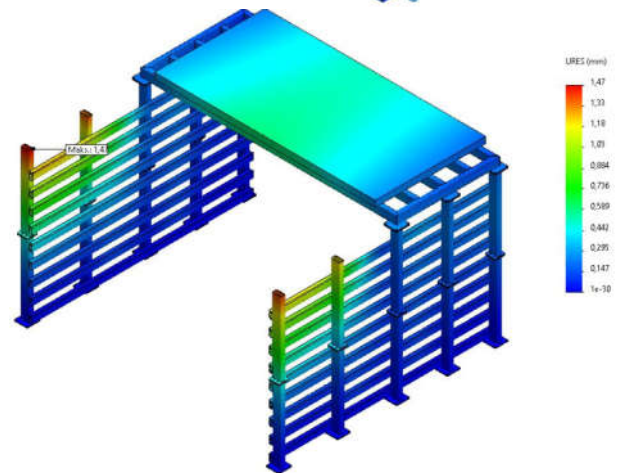
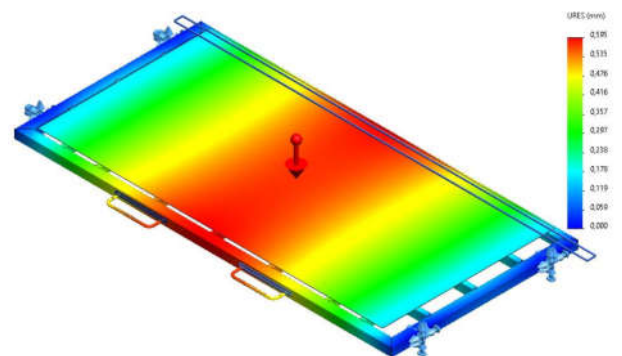
Obciążenie całego regału - w standardzie do 30 000 kg lub inne wg. zapotrzebowania klienta

Odległości między półkami - do ustalenia z użytkownikiem

Wymiary półek ruchomych - od 1250x2500 mm do 2000x4000 mm lub inne wg. zapotrzebowania klienta

Możliwość wykonania regałów w układzie podwójnym typu TANDEM przy ograniczonej powierzchni w miejscu instalacji.

Deklaracja zgodności producenta





Regał magazynowy wykorzystywany między innymi do składowania arkuszy blach jest doskonałą formą kompaktowania różnego, ciężkiego i nieporęcznego asortymentu na małej przestrzeni. Standardowe i handlowe formaty blach to 1250x2500, 1500x3000 mm i czasami 2000x4000 mm.

Analizując możliwości regału na blachy z półkami pod format standardowy arkusza 1500x3000 mm mamy możliwość na 9 wysuwanych półkach (+1 półka stała na samej górze regału) umieszczenia do 30 ton arkuszy blach w identycznym lub różnym asortymencie (grubości) na powierzchni około 12 metrów kwadratowych. Szybki dostęp do asortymentu w ilości np. 9 ciu różnych grubości blach uzyskujemy dzięki wysuwającym ręcznie półkom. Następnie arkusz lub cały pakiet pobierany jest manipulatorem lub wózkiem widłowym z wysuniętej półki regału. Półka wysuwa się w 100% swojej głębokości więc uzyskujemy dostęp do całej powierzchni blachy od góry. Następnie odpowiednio wyposażonym wózkiem widłowym lub żurawiem słupowym bądź suwnicą odłożymy arkusz na stole roboczym maszyny bądź w inne miejsce docelowe.

Opcje regałów tj. nakładki na półkach pozwalają również na pobieranie całych pakietów blach bez lub z użyciem zawiesi wózkiem widłowym, żurawiem słupowym czy suwnicą. Dzięki kolejnej opcji zamiast półki możemy wykonać szufladę jeśli zachodzi potrzeba składowania mniejszych formatów lub pozostałości fragmentów blach po pierwszej ich obróbce. W ten sposób mamy uporządkowany materiał produkcyjny oraz materiał który w przyszłości może zostać jeszcze wykorzystany.

Standardowa odległość pomiędzy półkami wynosi 130 mm lecz może być również dostosowana do potrzeb klienta.

Przestrzeń ta zapewnia możliwość skorzystania z pełnego i bezpiecznego standardowego obciążenia jednej wysuwanej półki = 3000 kg.

Z kolei mając ograniczoną przestrzeń magazynowo produkcyjną oraz spory asortyment możemy skorzystać z opcji regału na blachy typu TANDEM. Jest to podwójny regał ze wspólną środkową częścią konstrukcji regału, co zajmie mniejszą przestrzeń niż dwa regały pojedyncze. Regały na blachy można również umieszczać częściowo we wnękach hal które często nie są dobrze zagospodarowane. Regały można też zestawić tylną częścią do siebie jeśli wyniknie to z potrzeb technologicznych zakładu lub specyficznego układu hali.

Kolejną opcją jest przystosowanie regału do pracy w zewnętrznych warunkach atmosferycznych poprzez odpowiednie zabezpieczenia antykorozyjne i zastosowane dodatkowe elementy wyposażenia.

Podsumowując do konfiguracji regału należy podejść indywidualnie poznając potrzeby, asortyment, specyfikę miejsca montażu oraz istniejące lub planowane do zakupu wyposażenie do obsługi regału. W ten sposób uzyskamy prawidłowo skonfigurowany produkt, z którego będzie zadowolony użytkownik.

